

MIUNN | S162

Karri Monni | 2011



MIUNN

Karri Monni | 2011

Quando l'essenzialità avvolge. Questione di tecnologia, ed è il foglio di legno lavorato in 3D. Questione di una mano che disegna pensando a se stessa, al palmo che trattiene l'acqua e la sabbia. Così nasce MIUNN, sinuosa, invitante nella seduta e perfetta nel sostegno della schiena. In versione sedia e sgabello si unisce a piani di diversa altezza. Serenamente, come è stata pensata.

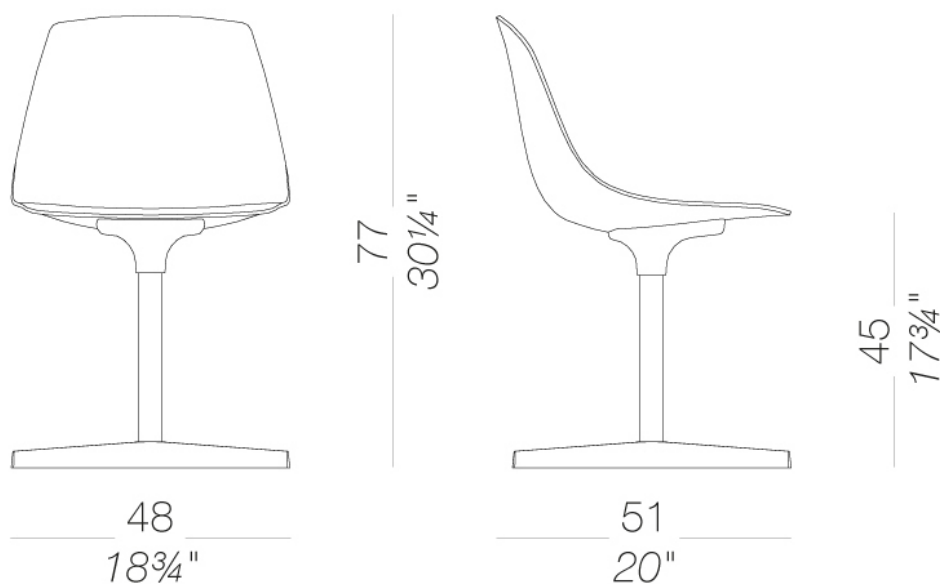


MIUNN

Karri Monni | 2011

| S162 sedia girevole con base a stella

Sedia con base a stella girevole in alluminio micropallinato o verniciato a polveri. Disponibile con scocca in multistrati di legno 3D curvato e verniciato in varie finiture, o in poliuretano rigido Baydur® ignifugo bianco o nero o interamente rivestito in tessuto o cuoio. Piedini in polietilene. Disponibile anche lo sgabello fisso in 2 altezze o con altezza regolabile.



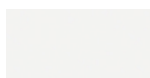
MIUNN | S162

Karri Monni | 2011

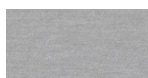
struttura



verniciature a
polvere
nera
1 Colori



verniciature a
polvere
bianca
1 Colori

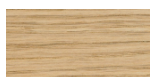


metalli
alluminio
1 Colori

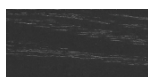
scocca



plastiche
Baydur®
2 Colori



legno
rovere sbiancato
1 Colori



legno
nero poro aperto
1 Colori



legno
rovere noce scuro
1 Colori

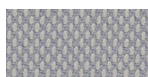
rivestimento



tessuto
Hallingdal 65
47 Colori



tessuto
Canvas 2
40 Colori



tessuto
Steelcut Trio 3
48 Colori



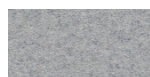
tessuto
Remix 3
24 Colori



tessuto
Clara 2
24 Colori



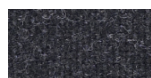
tessuto
Fiord 2
24 Colori



tessuto
Divina MD
24 Colori



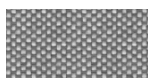
tessuto
Divina Melange 3
38 Colori



tessuto
Tonica 2
39 Colori



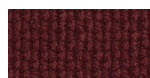
tessuto
Medley
37 Colori



tessuto
Maya
43 Colori



tessuto
Jet
44 Colori



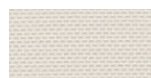
tessuto
Lapalma Smart
18 Colori



tessuto
Capture
43 Colori



tessuto
Crisp
40 Colori



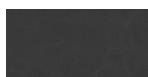
tessuto
Nattè
23 Colori



tessuto
Iris
24 Colori



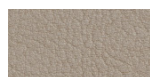
tessuto
Steelcut 2
37 Colori



cuoio
cuoio
7 Colori



ecopelle
GRIMM FR
24 Colori



ecopelle
Valencia c5
59 Colori

consultare la cartella materiali per la gamma colori, tessuti, pelli, ecopelli.

uso e manutenzione

Pulire tutte le parti in legno, cuoio, tessuto e metallo con un panno umido o con detergente liquido neutro diluito. Non usare prodotti a base alcolica, candeggina, solvente o prodotti abrasivi. Per sollevare e spostare il prodotto non afferrare solo il sedile, bensì afferrare saldamente la struttura. Il prodotto non deve essere sottoposto a carichi decentrati, è stato progettato per essere utilizzato in condizioni normali di appoggio (su 4 gambe o sulla base). L'azienda si solleva da ogni responsabilità per eventuali danni provocati su pavimenti delicati o teneri. Evitare l'uso improprio del prodotto: non salire sul prodotto coi piedi, né sul poggiatesta o sui braccioli. In particolar modo evitare oscillazioni che potrebbero pregiudicare il funzionamento e la sicurezza dell'utente. Il legno ed il cuoio sono, per loro natura, facilmente danneggiabili, alcune piccole impurità e imperfezioni rientrano negli standard di qualità accettati. Non esporre alle intemperie, agli agenti atmosferici, né a fonti di calore superiore a 40° C. I prodotti destinati a uso esterno subiscono comunque nel tempo l'azione degli agenti atmosferici. Eventuali alterazioni superficiali possono verificarsi a specifiche condizioni di esposizione di temperatura, umidità e salinità. Una corretta e frequente manutenzione e pulizia aumentano la durabilità del prodotto. Il prodotto, se esposto alla luce del sole, può essere soggetto a variazioni di colore. Interventi di manutenzione devono essere eseguiti da personale esperto. Smaltire l'imballo solo a completamento dell'assemblaggio, onde evitare lo smarrimento di eventuale ferramenta e componenti. Una volta dismesso, il prodotto od i suoi componenti vanno conferiti ai sistemi pubblici di smaltimento secondo quanto previsto dalla legislazione in vigore.