

# LEM | S80

Shin & Tomoko Azumi | 2000



# LEM

Shin & Tomoko Azumi | 2000

Nel 1969 l'uomo è atterrato sulla luna a bordo del LEM, Lunar Excursion Module. Nel 2000, nel cambio del millennio, è nato lo sgabello LEM, uno dei simboli dello stile Lapalma. Stessa leggerezza, stessa assenza di gravità che nel vuoto creato dal disegno stimola la relazione con l'ambiente. E come l'Apollo 11 non poteva sopportare inutili pesi, così questa seduta straordinaria ha racchiuso ogni funzione in un profilo minimale ed elegantissimo. Solo il necessario, il resto è rimasto a terra. Disponibile nella versione sgabello regolabile in altezza, auto-allineante e fisso, ora è disponibile anche nella versione outdoor. Ideale sia per la vita attorno alla cucina, sia per le aree reception, bar e ristoranti.



# LEM

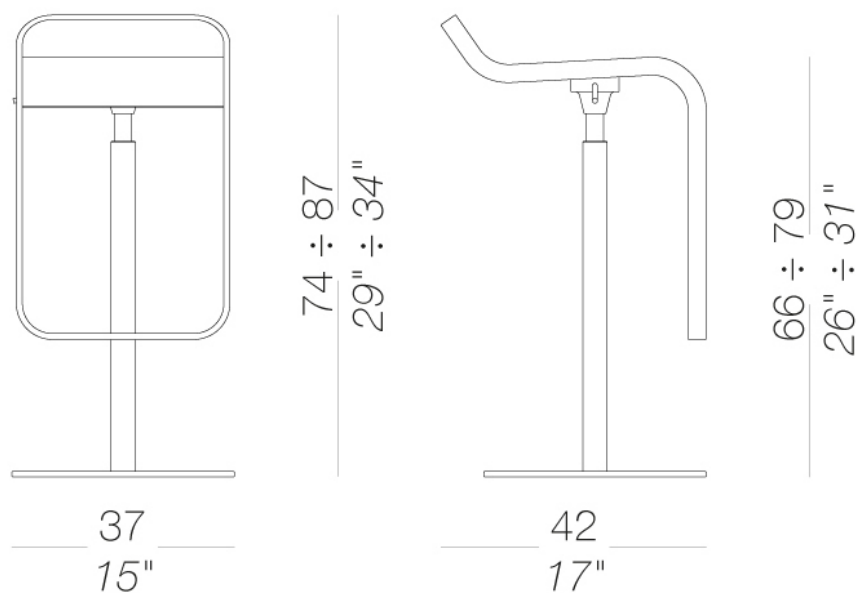
Shin & Tomoko Azumi | 2000



## | S80 sgabello altezza regolabile h66 ÷ 79 pompa a gas cromata

Sgabello girevole regolabile in altezza, con telaio in acciaio cromo satinato o verniciato a polveri. Pompa a gas cromata. Base rivestita in acciaio Aisi 304 finitura "tela di lino", o interamente verniciata a polveri. Seduta in multistrati di legno curvato in varie finiture. Sotto la base inserti in feltro.

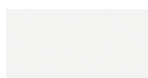
TEST DIN 68 877/81 5.6



### struttura



verniciature a polvere  
nera  
1 Colori



verniciature a polvere  
bianca  
1 Colori



verniciature a polvere  
perla  
1 Colori



verniciature a polvere  
celeste  
1 Colori



verniciature a polvere  
mattone  
1 Colori



verniciature a polvere  
caffè  
1 Colori



verniciature a polvere  
oliva  
1 Colori

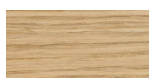


verniciature a polvere  
tortora  
1 Colori

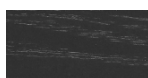


metalli  
cromo satinato  
1 Colori

### sedile



legno  
rovere sbiancato  
1 Colori



legno  
nero poro aperto  
1 Colori



legno  
rovere noce scuro  
1 Colori



laccati  
lacquered  
8 Colori



laminati  
fenix 9/10  
2 Colori



laminati  
millerighe  
aluminium  
1 Colori



laminati  
406 millerighe  
1 Colori



metalli  
acciaio inox  
1 Colori



tessuto  
Hallingdal 65  
47 Colori



tessuto  
Canvas 2  
40 Colori



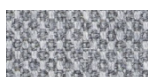
tessuto  
Steelcut Trio 3  
48 Colori



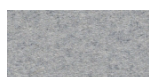
tessuto  
Remix 3  
24 Colori



tessuto  
Clara 2  
24 Colori



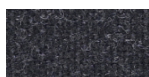
tessuto  
Fiord 2  
24 Colori



tessuto  
Divina MD  
24 Colori



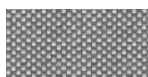
tessuto  
Divina Melange 3  
38 Colori



tessuto  
Tonica 2  
39 Colori



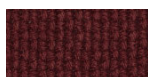
tessuto  
Medley  
37 Colori



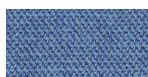
tessuto  
Maya  
43 Colori



tessuto  
Jet  
44 Colori



tessuto  
Lapalma Smart  
18 Colori



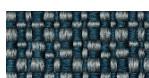
tessuto  
Capture  
43 Colori



tessuto  
Crisp  
40 Colori



tessuto  
Nattè  
23 Colori



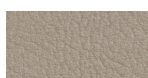
tessuto  
Iris  
24 Colori



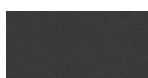
tessuto  
Steelcut 2  
37 Colori



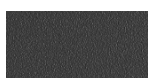
ecopelle  
GRIMM FR  
24 Colori



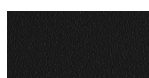
ecopelle  
Valencia c5  
59 Colori



cuoio  
cuoio  
7 Colori



plastiche  
poliuretano grigio  
1 Colori



plastiche  
poliuretano nero  
1 Colori

### consultare la cartella materiali per la gamma colori, tessuti, pelli, ecopelli.

#### uso e manutenzione

Pulire tutte le parti in legno, cuoio, tessuto e metallo con un panno umido o con detergente liquido neutro diluito. Non usare prodotti a base alcolica, candeggina, solvente o prodotti abrasivi. Per sollevare e spostare il prodotto non afferrare solo il sedile, bensì afferrare saldamente la struttura. Il prodotto non deve essere sottoposto a carichi decentrati, è stato progettato per essere utilizzato in condizioni normali di appoggio (su 4 gambe o sulla base). L'azienda si solleva da ogni responsabilità per eventuali danni provocati su pavimenti delicati o teneri. Evitare l'uso improprio del prodotto: non salire sul prodotto coi piedi, né sul poggiatesta o sui braccioli. In particolar modo evitare oscillazioni che potrebbero pregiudicare il funzionamento e la sicurezza dell'utente. Il legno ed il cuoio sono, per loro natura, facilmente danneggiabili, alcune piccole impurità e imperfezioni rientrano negli standard di qualità accettati. Non esporre alle intemperie, agli agenti atmosferici, né a fonti di calore superiore a 40° C. I prodotti destinati a uso esterno subiscono comunque nel tempo l'azione degli agenti atmosferici. Eventuali alterazioni superficiali possono verificarsi a specifiche condizioni di esposizione di temperatura, umidità e salinità. Una corretta e frequente manutenzione e pulizia aumentano la durabilità del prodotto. Il prodotto, se esposto alla luce del sole, può essere soggetto a variazioni di colore. Interventi di manutenzione devono essere eseguiti da personale esperto. Smaltire l'imballo solo a completamento dell'assemblaggio, onde evitare lo smarrimento di eventuale ferramenta e componenti. Una volta dismesso, il prodotto od i suoi componenti vanno conferiti ai sistemi pubblici di smaltimento secondo quanto previsto dalla legislazione in vigore.