

KAI

Shin Azumi | 2006



# KAI

Shin Azumi | 2006

In giapponese KAI significa conchiglia. E come una conchiglia che si apre e rivela il suo interno morbidissimo, così questa seduta che nella versione sgabello è regolabile in altezza, si adatta perfettamente al corpo e grazie alla piega nello schienale offre sostegno o comfort. Nell'essenzialità del disegno, una presenza versatile e di carattere. Disponibile in diverse finiture che spaziano dal legno al cuoio al tessuto.



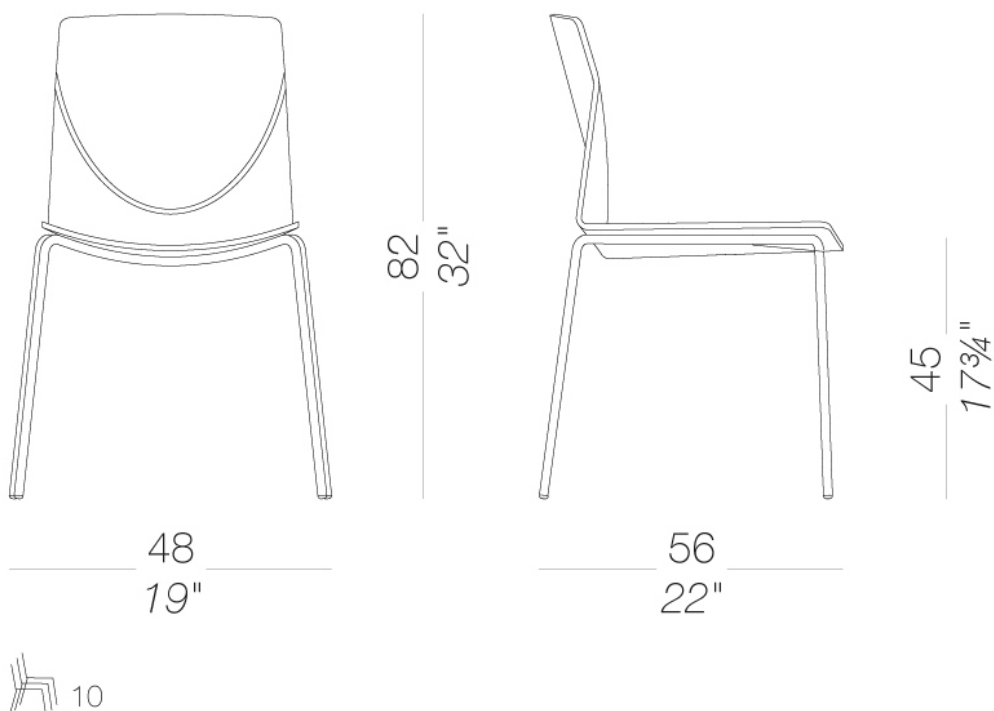
# KAI

Shin Azumi | 2006

## | S38 sedia impilabile in legno o tessuto

Sedia impilabile con telaio in acciaio inox Aisi 304 micropallinato. Scocca in multistrati di legno curvato e verniciato in varie finiture, o completamente rivestita in tessuto: in questo caso si consiglia di proteggere la seduta se impilate. Disponibile cuscino in pelle per la seduta. Piedini in nylon con feltro integrato. Disponibile lo sgabello regolabile in altezza.

TEST EN 1728:2000 6.7 - UNI 10977/2002 - L4



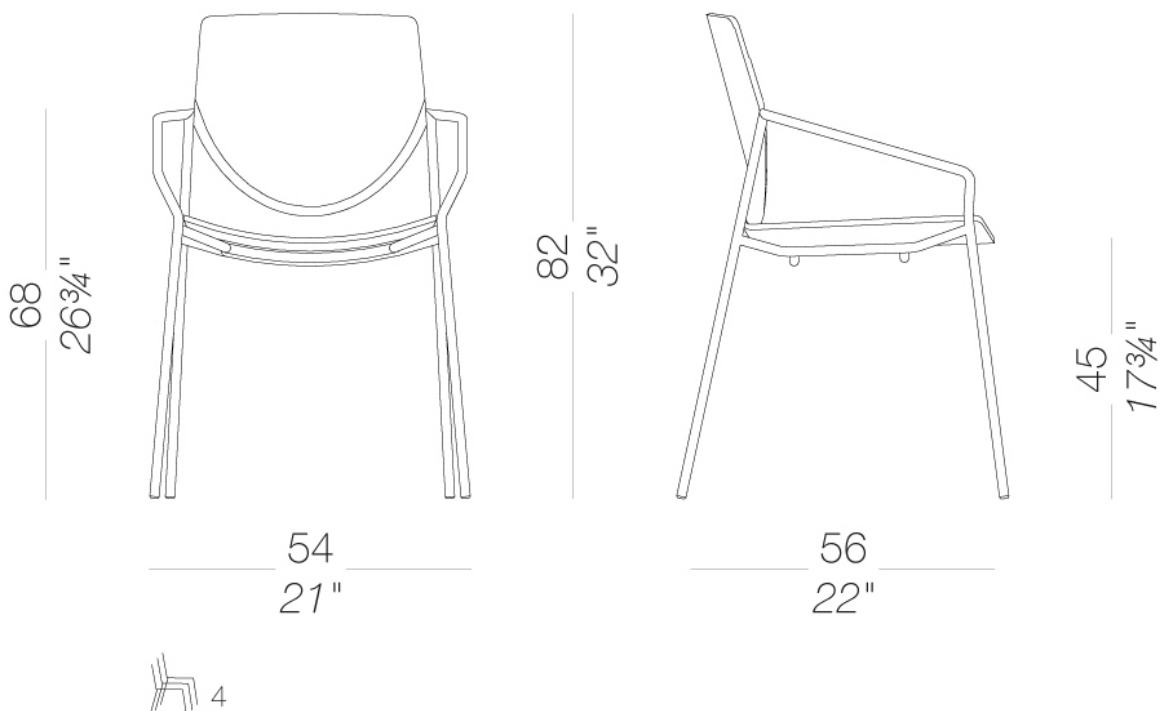
# KAI

Shin Azumi | 2006

## | S38P sedia impilabile con braccioli

Sedia impilabile con braccioli con telaio in acciaio inox Aisi 304 micropallinato. Scocca in multistrati di legno curvato e verniciato in varie finiture, o completamente rivestita in tessuto: in questo caso si consiglia di proteggere la seduta se impilate. Disponibile cuscino in pelle per la seduta. Piedini in nylon con feltro integrato. Disponibile lo sgabello regolabile in altezza.

TEST EN 1728:2000 6.7 - UNI 10977/2002 - L4



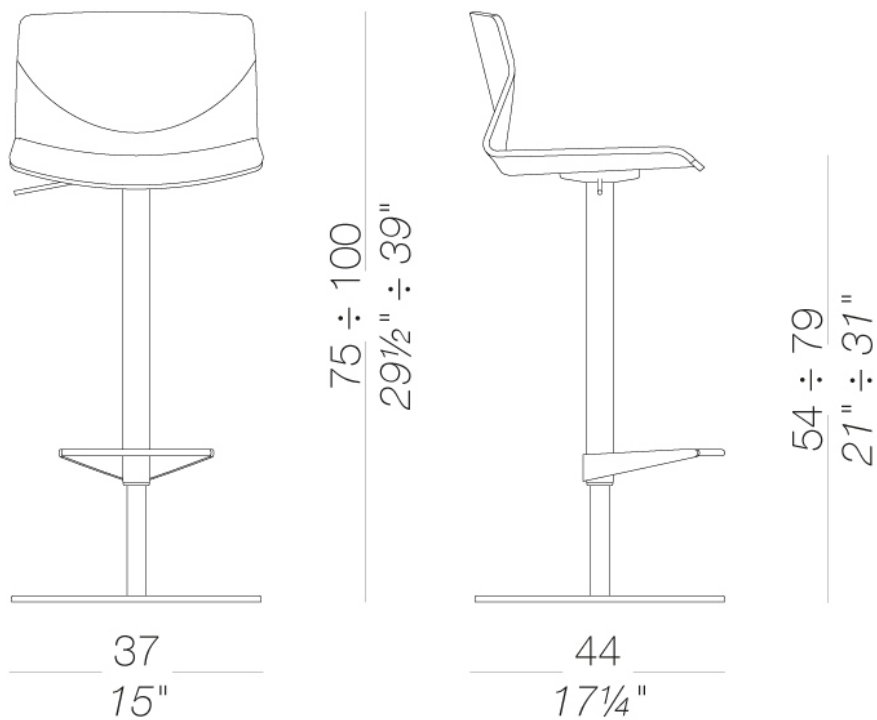
# KAI

Shin Azumi | 2006

## | S39 sgabello regolabile in altezza h54 ÷ 79

Sgabello girevole regolabile in altezza, con telaio in acciaio inox Aisi 304 micropallinato e base rivestita in acciaio finitura "tela di lino", oppure interamente verniciato a polveri. Seduta in multistrati di legno curvato in varie finiture, con possibilità di cuscino in pelle, o interamente rivestito. Sotto la base inserti in feltro.

TEST EN 15373:2007 - EN 15373:2007 - L3 severe  
TEST 1 IM - Leather



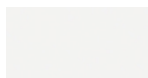
### struttura



verniciature a  
polvere  
nera  
1 Colori



metalli  
acciaio inox  
1 Colori

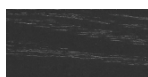


verniciature a  
polvere  
bianca  
1 Colori

### scocca



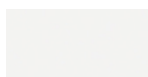
legno  
rovere sbiancato  
1 Colori



legno  
nero poro aperto  
1 Colori



legno  
rovere noce scuro  
1 Colori



laccati  
laccato bianco  
1 Colori

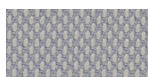
### rivestimento



tessuto  
Hallingdal 65  
47 Colori



tessuto  
Canvas 2  
40 Colori



tessuto  
Steelcut Trio 3  
48 Colori



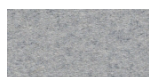
tessuto  
Remix 3  
24 Colori



tessuto  
Clara 2  
24 Colori



tessuto  
Fiord 2  
24 Colori



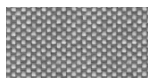
tessuto  
Divina MD  
24 Colori



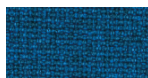
tessuto  
Divina Melange 3  
38 Colori



tessuto  
Tonica 2  
39 Colori



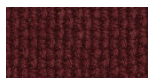
tessuto  
Maya  
43 Colori



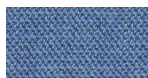
tessuto  
Medley  
37 Colori



tessuto  
Jet  
44 Colori



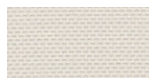
tessuto  
Lapalma Smart  
18 Colori



tessuto  
Capture  
43 Colori



tessuto  
Crisp  
40 Colori



tessuto  
Nattè  
23 Colori



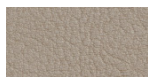
tessuto  
Iris  
24 Colori



tessuto  
Steelcut 2  
37 Colori



ecopelle  
GRIMM FR  
24 Colori

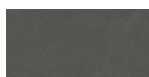


ecopelle  
Valencia c5  
59 Colori



cuoio  
cuoio  
7 Colori

### cuscino



pelle  
soft-leather  
7 Colori

**consultare la cartella materiali per la gamma colori, tessuti, pelli, ecopelli.**

### uso e manutenzione

Pulire tutte le parti in legno, cuoio, tessuto e metallo con un panno umido o con detergente liquido neutro diluito. Non usare prodotti a base alcolica, candeggina, solvente o prodotti abrasivi. Per sollevare e spostare il prodotto non afferrare solo il sedile, bensì afferrare saldamente la struttura. Il prodotto non deve essere sottoposto a carichi decentrati, è stato progettato per essere utilizzato in condizioni normali di appoggio (su 4 gambe o sulla base). L'azienda si solleva da ogni responsabilità per eventuali danni provocati su pavimenti delicati o teneri. Evitare l'uso improprio del prodotto: non salire sul prodotto coi piedi, né sul poggiatesta o sui braccioli. In particolar modo evitare oscillazioni che potrebbero pregiudicare il funzionamento e la sicurezza dell'utente. Il legno ed il cuoio sono, per loro natura, facilmente danneggiabili, alcune piccole impurità e imperfezioni rientrano negli standard di qualità accettati. Non esporre alle intemperie, agli agenti atmosferici, né a fonti di calore superiore a 40° C. I prodotti destinati a uso esterno subiscono comunque nel tempo l'azione degli agenti atmosferici. Eventuali alterazioni superficiali possono verificarsi a specifiche condizioni di esposizione di temperatura, umidità e salinità. Una corretta e frequente manutenzione e pulizia aumentano la durabilità del prodotto. Il prodotto, se esposto alla luce del sole, può essere soggetto a variazioni di colore. Interventi di manutenzione devono essere eseguiti da personale esperto. Smaltire l'imballo solo a completamento dell'assemblaggio, onde evitare lo smarrimento di eventuale ferramenta e componenti. Una volta dismesso, il prodotto od i suoi componenti vanno conferiti ai sistemi pubblici di smaltimento secondo quanto previsto dalla legislazione in vigore.