

FORK

Tomoya Tabuchi | 2016



FORK

Tomoya Tabuchi | 2016

Nella cultura giapponese l'albero è il simbolo dell'uomo che vive in armonia con la natura. Radicato a terra e aperto ai doni del cielo. Anche il tavolo FORK si ispira a questo equilibrio superiore, e nella perfetta corrispondenza di idee celebra l'incontro tra la sapienza artigianale italiana e l'essenzialità del Sol Levante. Grazie alle gambe con innesto in alluminio e parti componibili in materiali diversi, FORK è un tavolo sistemico, disponibile in una ricca collezione di forme (rotondo e ovale) e altezze, ideali per l'ufficio e la casa. Succede quando si prende spunto dalla natura.

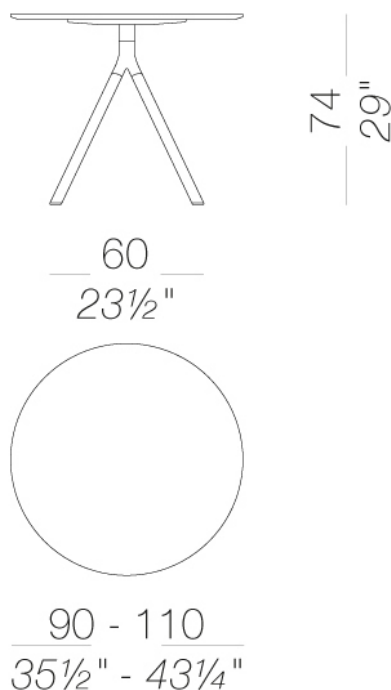


FORK

Tomoya Tabuchi | 2016

| P124 tavolo con piano in legno o fenix Ø90÷110 H74

Base del tavolo composta da un giunto a 4 vie e una piastra di fissaggio piano in pressofusione di alluminio riciclato verniciato a polveri. Gambe in estruso di alluminio verniciate a polveri, o rivestite in rovere verniciato in varie finiture. Piedini in nylon con regolazione tramite ghiera zigrinata. Piani con bordo a profilo sagomato, con supporto in multistrati di betulla per le versioni in rovere, e in MDF per la versione laccata e in laminato Fenix®. Bordo laccato in tinta.

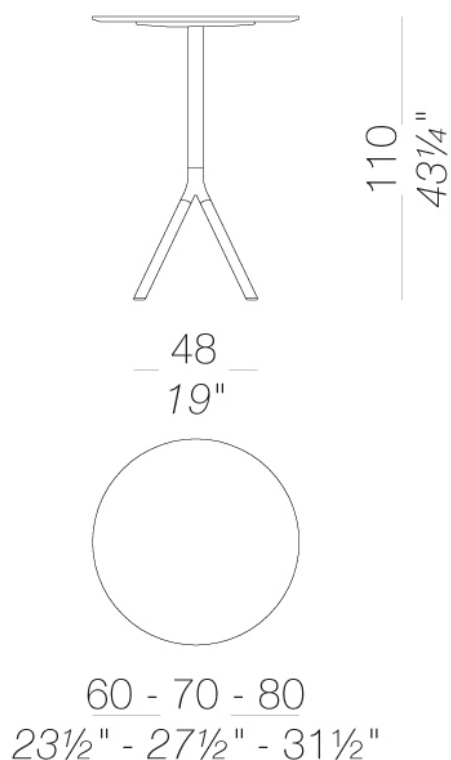


FORK

Tomoya Tabuchi | 2016

| P121 tavolo con piano in legno o fenix Ø60÷70÷80 H110

Base del tavolo composta da un giunto a 4 vie e una piastra di fissaggio piano in pressofusione di alluminio riciclato verniciato a polveri. Gambe in estruso di alluminio verniciate a polveri, o rivestite in rovere verniciato in varie finiture. Piedini in nylon con regolazione tramite ghiera zigrinata. Piani con bordo a profilo sagomato, con supporto in multistrati di betulla per le versioni in rovere, e in MDF per la versione laccata e in laminato Fenix®. Bordo laccato in tinta.

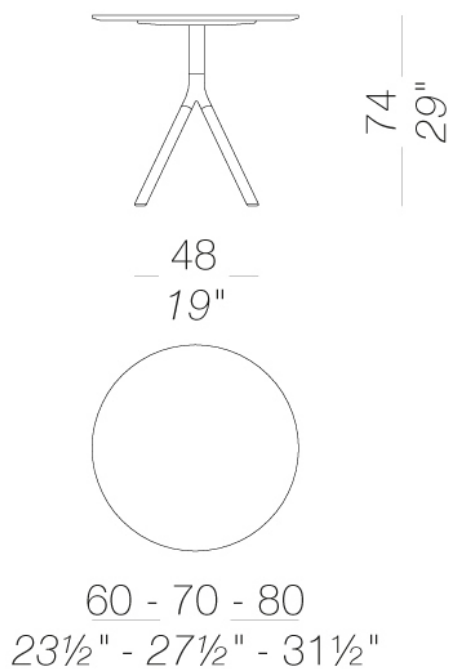


FORK

Tomoya Tabuchi | 2016

| P120 tavolo con piano in legno o fenix Ø60÷70÷80 h74

Base del tavolo composta da un giunto a 4 vie e una piastra di fissaggio piano in pressofusione di alluminio riciclato verniciato a polveri. Gambe in estruso di alluminio verniciate a polveri, o rivestite in rovere verniciato in varie finiture. Piedini in nylon con regolazione tramite ghiera zigrinata. Piani con bordo a profilo sagomato, con supporto in multistrati di betulla per le versioni in rovere, e in MDF per la versione laccata e in laminato Fenix®. Bordo laccato in tinta.

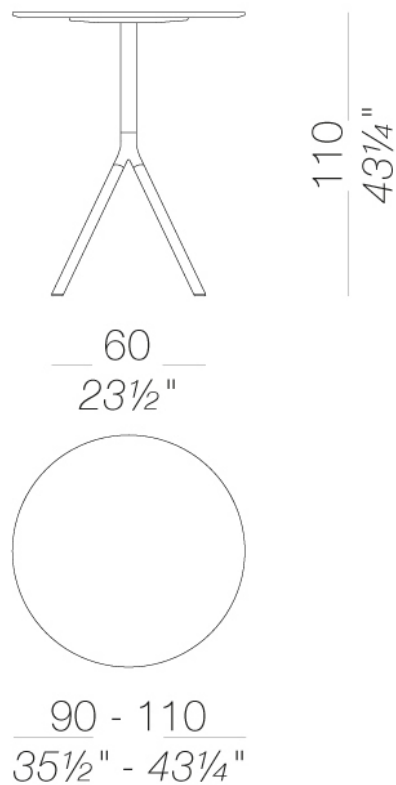


FORK

Tomoya Tabuchi | 2016

| P125 tavolo con piano in legno o fenix Ø90 ÷ 110 H110

Base del tavolo composta da un giunto a 4 vie e una piastra di fissaggio piano in pressofusione di alluminio riciclato verniciato a polveri. Gambe in estruso di alluminio verniciate a polveri, o rivestite in rovere verniciato in varie finiture. Piedini in nylon con regolazione tramite ghiera zigrinata. Piani con bordo a profilo sagomato, con supporto in multistrati di betulla per le versioni in rovere, e in MDF per la versione laccata e in laminato Fenix®. Bordo laccato in tinta.

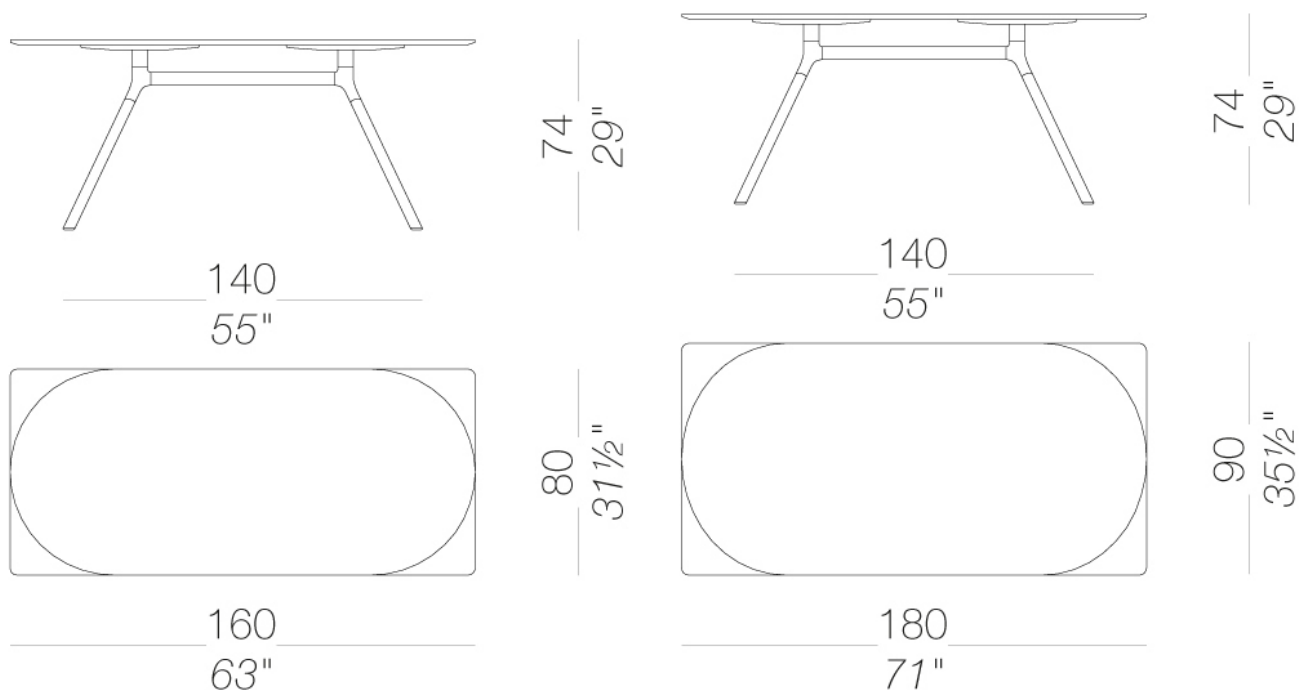


FORK

Tomoya Tabuchi | 2016

| P127 tavolo con piano in legno o fenix 160x80 180x90 H74

Base del tavolo composta da due giunti a 3 vie e due piastre di fissaggio piano in pressofusione di alluminio riciclato verniciato a polveri. Una barra in estruso di alluminio collega le due basi. Gambe in estruso di alluminio verniciate a polveri, o rivestite in rovere verniciato in varie finiture. Piedini in nylon con regolazione tramite ghiera zigrinata. Piani con bordo a profilo sagomato, con supporto in multistrati di betulla per le versioni in rovere, e in MDF per la versione laccata e in laminato Fenix®. Bordo laccato in tinta.

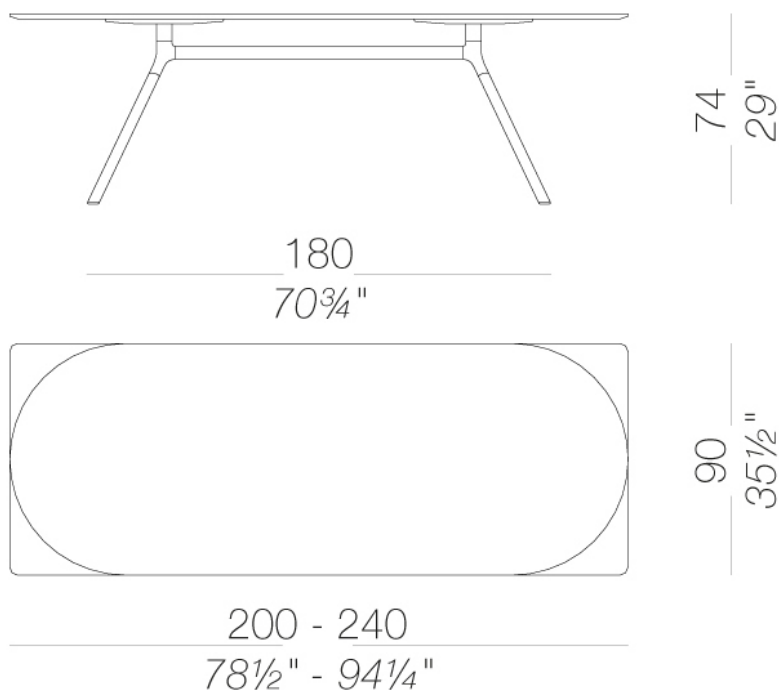


FORK

Tomoya Tabuchi | 2016

| P128 tavolo con piano in legno o fenix 200÷240 H74

Base del tavolo composta da due giunti a 3 vie e due piastre di fissaggio piano in pressofusione di alluminio riciclato verniciato a polveri. Una barra in estruso di alluminio collega le due basi. Gambe in estruso di alluminio verniciate a polveri, o rivestite in rovere verniciato in varie finiture. Piedini in nylon con regolazione tramite ghiera zigrinata. Piani con bordo a profilo sagomato, con supporto in multistrati di betulla per le versioni in rovere, e in MDF per la versione laccata e in laminato Fenix®. Bordo laccato in tinta.



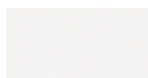
FORK

Tomoya Tabuchi | 2016

struttura



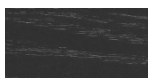
verniciature a
polvere
nera
1 Colori



verniciature a
polvere
bianca
1 Colori



legno
rovere sbiancato
1 Colori



legno
nero poro aperto
1 Colori

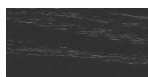
piano



laminati
fenix 9/10
2 Colori



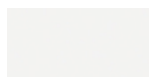
legno
rovere sbiancato
1 Colori



legno
nero poro aperto
1 Colori



legno
rovere noce scuro
1 Colori



laccati
laccato bianco
1 Colori

consultare la cartella materiali per la gamma colori, tessuti, pelli, ecopelli.

uso e manutenzione

Pulire tutte le parti in legno, cuoio, tessuto e metallo con un panno umido o con detergente liquido neutro diluito. Non usare prodotti a base alcolica, candeggina, solvente o prodotti abrasivi. Per sollevare e spostare il prodotto non afferrare solo il sedile, bensì afferrare saldamente la struttura. Il prodotto non deve essere sottoposto a carichi decentrati, è stato progettato per essere utilizzato in condizioni normali di appoggio (su 4 gambe o sulla base). L'azienda si solleva da ogni responsabilità per eventuali danni provocati su pavimenti delicati o teneri. Evitare l'uso improprio del prodotto: non salire sul prodotto coi piedi, né sul poggiatesta o sui braccioli. In particolar modo evitare oscillazioni che potrebbero pregiudicare il funzionamento e la sicurezza dell'utente. Il legno ed il cuoio sono, per loro natura, facilmente danneggiabili, alcune piccole impurità e imperfezioni rientrano negli standard di qualità accettati. Non esporre alle intemperie, agli agenti atmosferici, né a fonti di calore superiore a 40° C. I prodotti destinati a uso esterno subiscono comunque nel tempo l'azione degli agenti atmosferici. Eventuali alterazioni superficiali possono verificarsi a specifiche condizioni di esposizione di temperatura, umidità e salinità. Una corretta e frequente manutenzione e pulizia aumentano la durabilità del prodotto. Il prodotto, se esposto alla luce del sole, può essere soggetto a variazioni di colore. Interventi di manutenzione devono essere eseguiti da personale esperto. Smaltire l'imballo solo a completamento dell'assemblaggio, onde evitare lo smarrimento di eventuale ferramenta e componenti. Una volta dismesso, il prodotto od i suoi componenti vanno conferiti ai sistemi pubblici di smaltimento secondo quanto previsto dalla legislazione in vigore.