

# AUKI | P19

Hee Welling | 2015



# AUKI

Hee Welling | 2015

Ci sono momenti nella giornata che vanno oltre l'angolo retto e cercano la sinuosità di una linea avvolgente che asseconi il corpo, lo protegga, lo rilassi. Sono i momenti della poltroncina AUKI. Come in un guscio, la curvatura si apre delicatamente dando forma a un bracciolo appena accennato. Poggiatesta e sgabello completano l'assoluto comfort e trasformano la seduta in un'elegante chaise-longue. L'ampia scelta di basi, che sostengono a corredo due tipologie di tavolini, quadrato e rotondo, esalta la perfetta versatilità di questa poltrona.

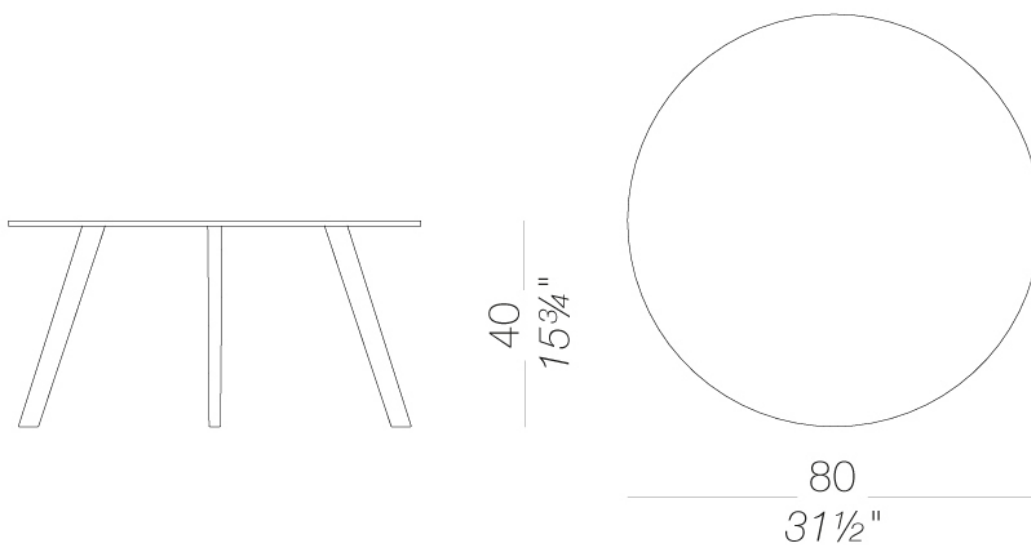


# AUKI

Hee Welling | 2015

## | P19 tavolino tondo con gambe in frassino Ø80 H40

Tavolino con gambe in legno massello di frassino, naturale o tinto nero poro aperto. Piani in laminato HPL Fenix® da 10 mm.



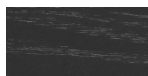
# AUKI | P19

Hee Welling | 2015

## struttura



legno  
frassino naturale  
1 Colori

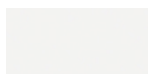


legno  
nero poro aperto  
1 Colori

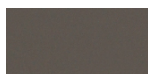
## piano



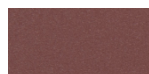
HPL 10 mm  
HPL fenix nero  
1 Colori



HPL 10 mm  
HPL fenix bianco  
1 Colori



HPL 10 mm  
HPL fenix grigio  
Londra  
1 Colori



HPL 10 mm  
HPL fenix rosso  
Jaipur  
1 Colori

**consultare la cartella materiali per la gamma colori, tessuti, pelli, ecopelli.**

## uso e manutenzione

Pulire tutte le parti in legno, cuoio, tessuto e metallo con un panno umido o con detergente liquido neutro diluito. Non usare prodotti a base alcolica, candeggina, solvente o prodotti abrasivi. Per sollevare e spostare il prodotto non afferrare solo il sedile, bensì afferrare saldamente la struttura. Il prodotto non deve essere sottoposto a carichi decentrati, è stato progettato per essere utilizzato in condizioni normali di appoggio (su 4 gambe o sulla base). L'azienda si solleva da ogni responsabilità per eventuali danni provocati su pavimenti delicati o teneri. Evitare l'uso improprio del prodotto: non salire sul prodotto coi piedi, né sul poggiatesta o sui braccioli. In particolar modo evitare oscillazioni che potrebbero pregiudicare il funzionamento e la sicurezza dell'utente. Il legno ed il cuoio sono, per loro natura, facilmente danneggiabili, alcune piccole impurità e imperfezioni rientrano negli standard di qualità accettati. Non esporre alle intemperie, agli agenti atmosferici, né a fonti di calore superiore a 40° C. I prodotti destinati a uso esterno subiscono comunque nel tempo l'azione degli agenti atmosferici. Eventuali alterazioni superficiali possono verificarsi a specifiche condizioni di esposizione di temperatura, umidità e salinità. Una corretta e frequente manutenzione e pulizia aumentano la durabilità del prodotto. Il prodotto, se esposto alla luce del sole, può essere soggetto a variazioni di colore. Interventi di manutenzione devono essere eseguiti da personale esperto. Smaltire l'imballo solo a completamento dell'assemblaggio, onde evitare lo smarrimento di eventuale ferramenta e componenti. Una volta dismesso, il prodotto od i suoi componenti vanno conferiti ai sistemi pubblici di smaltimento secondo quanto previsto dalla legislazione in vigore.