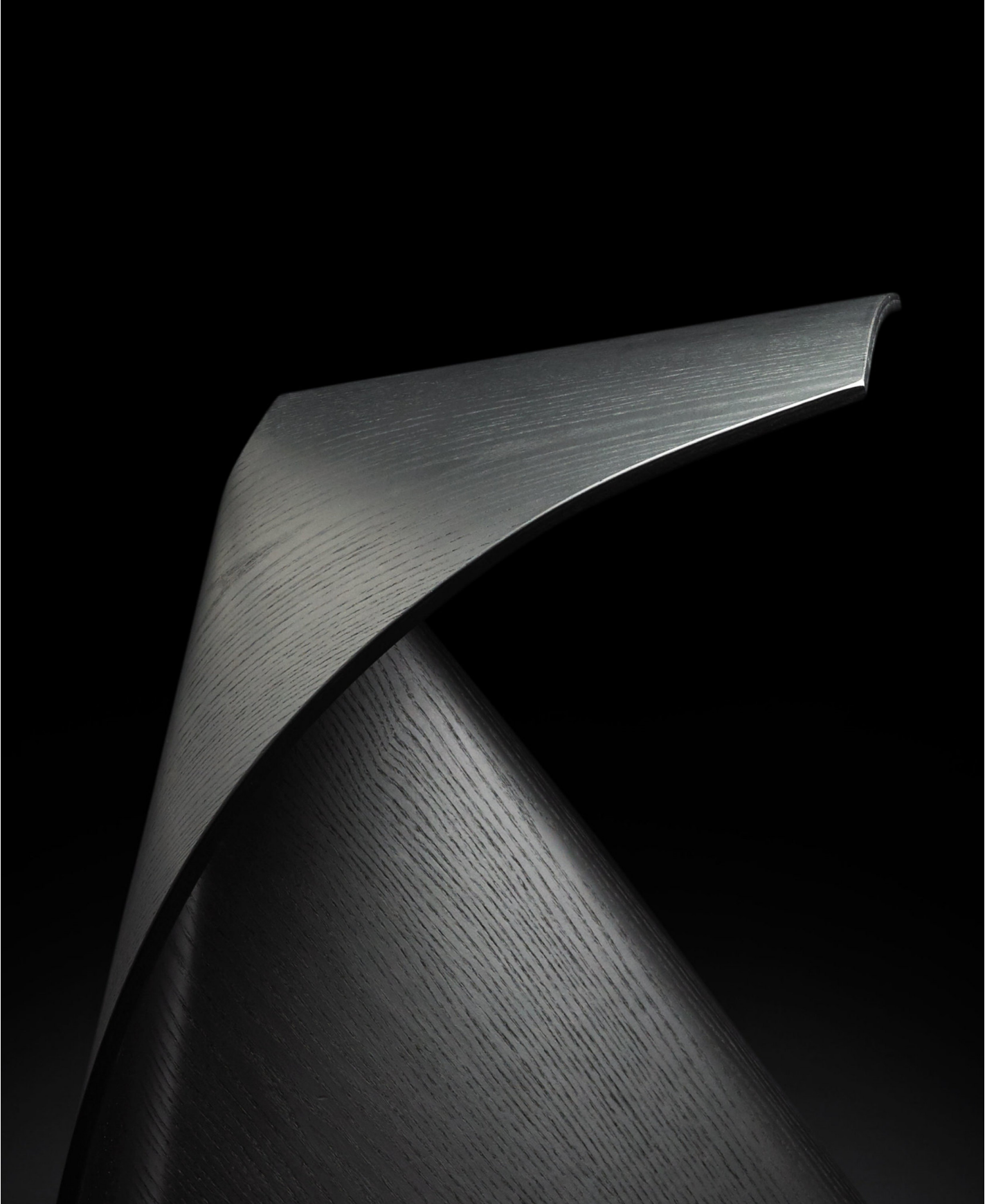


AP

Shin Azumi | 2010



AP

Shin Azumi | 2010

Rende omaggio alla tradizione dell'origami, questo sgabello che nasce dalla piegatura di un foglio di legno. E come le mani scoprono le forme infinite della carta e inventano animali, figure e stelle, così il profilo di AP sorprende in ogni sua angolatura. La seduta ha la forza di un segno grafico. La leggerezza è un volo di farfalle.

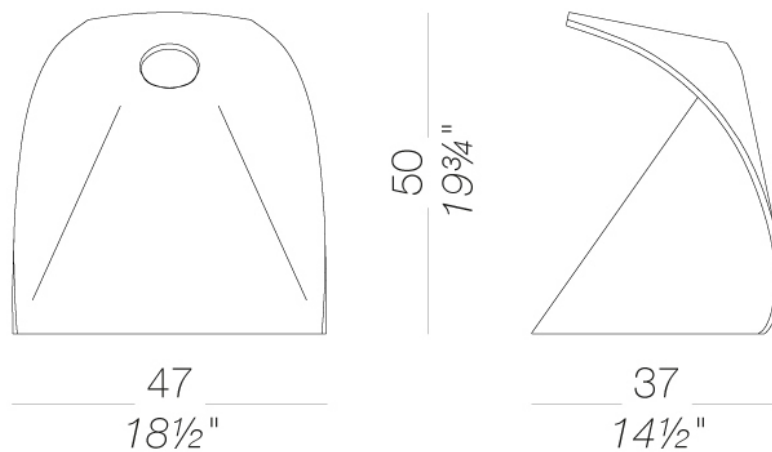
Ideale come seduta per ristoranti, AP è uno sgabello che si inserisce con grande leggerezza anche negli ambienti domestici e nelle aree lounge.

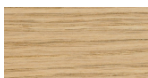


| S51 sgabello lavorato in legno 3d h50

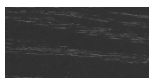
Sgabello interamente in multistrati curvato in rovere sbiancato, tinto noce scuro, nero poro aperto. La sua forma permette di creare file compatte per lo stoccaggio.

TEST EN 1728:2000 6.2.1-6.2.2 - EN 15373:2007 - L2 general



struttura

legno
rovere sbiancato
1 Colori



legno
nero poro aperto
1 Colori



legno
rovere noce scuro
1 Colori

consultare la cartella materiali per la gamma colori, tessuti, pelli, ecopelli.

uso e manutenzione

Pulire tutte le parti in legno, cuoio, tessuto e metallo con un panno umido o con detergente liquido neutro diluito. Non usare prodotti a base alcolica, candeggina, solvente o prodotti abrasivi. Per sollevare e spostare il prodotto non afferrare solo il sedile, bensì afferrare saldamente la struttura. Il prodotto non deve essere sottoposto a carichi decentrati, è stato progettato per essere utilizzato in condizioni normali di appoggio (su 4 gambe o sulla base). L'azienda si solleva da ogni responsabilità per eventuali danni provocati su pavimenti delicati o teneri. Evitare l'uso improprio del prodotto: non salire sul prodotto coi piedi, né sul poggiatesta o sui braccioli. In particolar modo evitare oscillazioni che potrebbero pregiudicare il funzionamento e la sicurezza dell'utente. Il legno ed il cuoio sono, per loro natura, facilmente danneggiabili, alcune piccole impurità e imperfezioni rientrano negli standard di qualità accettati. Non esporre alle intemperie, agli agenti atmosferici, né a fonti di calore superiore a 40° C. I prodotti destinati a uso esterno subiscono comunque nel tempo l'azione degli agenti atmosferici. Eventuali alterazioni superficiali possono verificarsi a specifiche condizioni di esposizione di temperatura, umidità e salinità. Una corretta e frequente manutenzione e pulizia aumentano la durabilità del prodotto. Il prodotto, se esposto alla luce del sole, può essere soggetto a variazioni di colore. Interventi di manutenzione devono essere eseguiti da personale esperto. Smaltire l'imballo solo a completamento dell'assemblaggio, onde evitare lo smarrimento di eventuale ferramenta e componenti. Una volta dismesso, il prodotto od i suoi componenti vanno conferiti ai sistemi pubblici di smaltimento secondo quanto previsto dalla legislazione in vigore.